

OSSZ Plzeň-město „Stavební úpravy dispozic“ Americká č. 28-30 Plzeň

Výpočet umělého osvětlení dle ČSN EN 12464-1.

Datum: 22.09.2015
Zpracovatel: Sandra KREJČOVÁ

Zpracovatel Sandra KREJČOVÁ
Telefon
Fax
e-mail krejcova@doupov.cz

Obsah

OSSZ Plzeň-město „Stavební úpravy dispozic“ Americká č. 28-30 Plzeň	
Titulní strana projektu	1
Obsah	2
Kusovník svítidel	4
Kancelář pro stálé pracovníky - P07a	
Shrnutí	6
Svítidla (situační plán)	7
Pozorovatel UGR (přehled výsledků)	8
Plochy místnosti	
psaní, čtení, zpracování dat - ref.č. 5.26.2 (500lx)	
Přehled výsledků	9
Kancelář pro terénní pracovníky - P12a	
Shrnutí	10
Svítidla (situační plán)	11
Pozorovatel UGR (přehled výsledků)	12
Plochy místnosti	
psaní, čtení, zpracování dat - ref.č. 5.26.2 (500lx)	
Přehled výsledků	13
Inf. hala, čekárna, přepážky - P07, P08, P12b	
Shrnutí	14
Svítidla (situační plán)	15
Pozorovatel UGR (přehled výsledků)	16
Plochy místnosti	
psaní, čtení, zpracování dat - ref.č. 5.26.2 (500lx)	
Přehled výsledků	18
Kancelář pro stálé pracovníky - P07a	
Shrnutí	19
Svítidla (situační plán)	20
Pozorovatel UGR (přehled výsledků)	21
Plochy místnosti	
psaní, čtení, zpracování dat - ref.č. 5.26.2 (500lx)	
Přehled výsledků	23
Kancelář pro terénní pracovníky - P12a	
Shrnutí	24
Svítidla (situační plán)	25
Pozorovatel UGR (přehled výsledků)	26
Plochy místnosti	
psaní, čtení, zpracování dat - ref.č. 5.26.2 (500lx)	
Přehled výsledků	27
Inf. hala, čekárna, přepážky - P07, P08, P12b	
Shrnutí	28
Svítidla (situační plán)	29
Pozorovatel UGR (přehled výsledků)	30
Plochy místnosti	
psaní, čtení, zpracování dat - ref.č. 5.26.2 (500lx)	
Přehled výsledků	32
Chodba - P107a	
Shrnutí	33
Svítidla (situační plán)	34
Výpočtové plochy (přehled výsledků)	35
Kancelář - P107b	
Shrnutí	36
Svítidla (situační plán)	37
Plochy místnosti	

Zpracovatel Sandra KREJČOVÁ
Telefon
Fax
e-mail krejcova@doupov.cz

Obsah

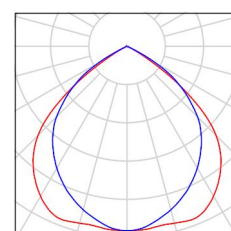
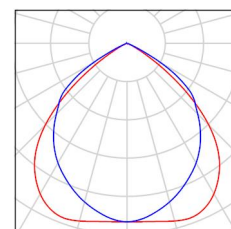
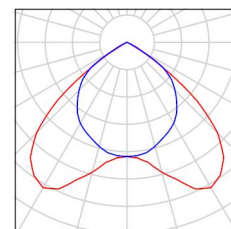
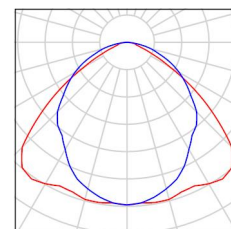
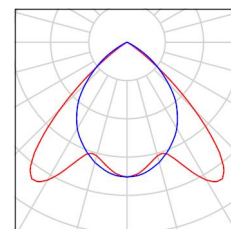
psaní, čtení, zpracování dat - ref.č. 5.26.2 (500lx)
Přehled výsledků

38

Zpracovatel Sandra KREJČOVÁ
Telefon
Fax
e-mail krejcova@doupov.cz

OSSZ Plzeň-město „Stavební úpravy dispozic“ Americká č. 28-30 Plzeň / Kusovník svítidel

10 ks	MODUS Praha MODUS I 414 ALDP. Zářivkové, ALDP mřížka, vestavné, T5 C. výrobku: MODUS I 414 ALDP. Světelný tok (Svítidlo): 3470 lm Světelný tok (Zdroje): 4800 lm Výkon svítidla: 56.0 W Klasifikace svítidel dle CIE: 100 Kód CIE Flux Code: 67 98 100 100 72 Osazení: 4 x FH 14 W/840 G5 14W (Opravný faktor 1.000).	Obrázek svítidla najdete v našem katalogu svítidel.
1 ks	MODUS Praha MODUS LLX 236 AL Zářivkové, AL lešt. mříž. přisazené, elektronický předř. C. výrobku: MODUS LLX 236 AL Světelný tok (Svítidlo): 4327 lm Světelný tok (Zdroje): 6700 lm Výkon svítidla: 72.0 W Klasifikace svítidel dle CIE: 100 Kód CIE Flux Code: 52 86 98 100 65 Osazení: 2 x L 36 W/840 G13 36W (Opravný faktor 1.000).	Obrázek svítidla najdete v našem katalogu svítidel.
9 ks	MODUS Praha MODUS SLIM 236 ALDP. Zářivkové, AL lešt. mříž. C2, přisazené, elektronický předř. C. výrobku: MODUS SLIM 236 ALDP. Světelný tok (Svítidlo): 3979 lm Světelný tok (Zdroje): 6700 lm Výkon svítidla: 72.0 W Klasifikace svítidel dle CIE: 100 Kód CIE Flux Code: 62 99 100 100 59 Osazení: 2 x L 36 W/840 G13 36W (Opravný faktor 1.000).	Obrázek svítidla najdete v našem katalogu svítidel.
11 ks	MODUS, spol. s r.o. AREL2RMKO4V1/1400 MODUS AREL 2RMKO C. výrobku: AREL2RMKO4V1/1400 Světelný tok (Svítidlo): 3356 lm Světelný tok (Zdroje): 3358 lm Výkon svítidla: 40.0 W Klasifikace svítidel dle CIE: 100 Kód CIE Flux Code: 64 97 100 100 100 Osazení: 1 x LED (Opravný faktor 1.000).	Obrázek svítidla najdete v našem katalogu svítidel.
10 ks	MODUS, spol. s r.o. IS_AC2KO4V160/700 MODUS IS_AC2KO 700 mA C. výrobku: IS_AC2KO4V160/700 Světelný tok (Svítidlo): 2530 lm Světelný tok (Zdroje): 2530 lm Výkon svítidla: 35.0 W Klasifikace svítidel dle CIE: 100 Kód CIE Flux Code: 64 98 100 100 100 Osazení: 1 x LED (Opravný faktor 1.000).	Obrázek svítidla najdete v našem katalogu svítidel.

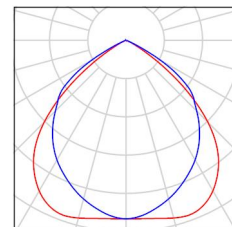


Zpracovatel Sandra KREJČOVÁ
Telefon
Fax
e-mail krejcova@doupov.cz

OSSZ Plzeň-město „Stavební úpravy dispozic“ Americká č. 28-30 Plzeň / Kusovník svítidel

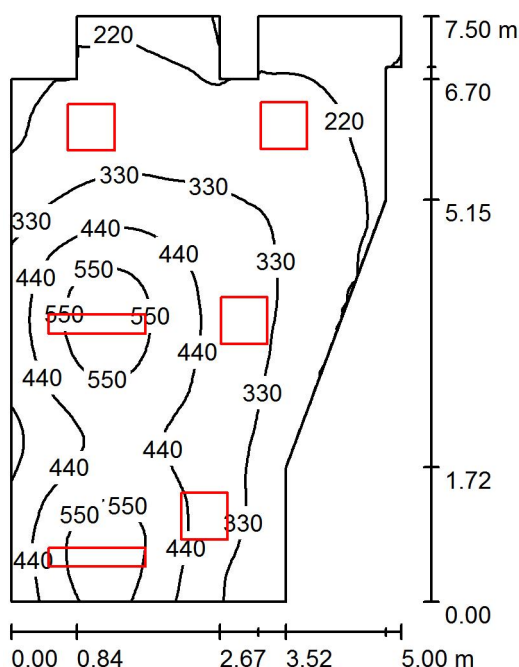
2 ks MODUS, spol. s r.o. LLL2RMKO4V1/1050
MODUS LLL 2RMKO 1050 mA
C. výrobku: LLL2RMKO4V1/1050
Světelný tok (Svítidlo): 2956 lm
Světelný tok (Zdroje:): 2958 lm
Výkon svítidla: 35.0 W
Klasifikace svítidel dle CIE: 100
Kód CIE Flux Code: 64 97 100 100 100
Osazení: 1 x LED (Opravný faktor 1.000).

Obrázek svítidla najdete
v našem katalogu
svítidel.



Zpracovatel Sandra KREJČOVÁ
 Telefon
 Fax
 e-mail krejcova@doupov.cz

Kancelář pro stálé pracovníky - P07a / Shrnutí



Výška místnosti: 3.600 m, Činitel údržby: 0.80

Hodnoty v Lux, Měřítko 1:97

Plocha	ρ [%]	E_m [lx]	E_{min} [lx]	E_{max} [lx]	E_{min} / E_m
Uživatelská úroveň	/	359	93	615	0.259
Podlaha	20	312	78	448	0.251
Strop	70	74	43	95	0.584
Stěny (15)	65	147	33	702	/

Uživatelská úroveň:

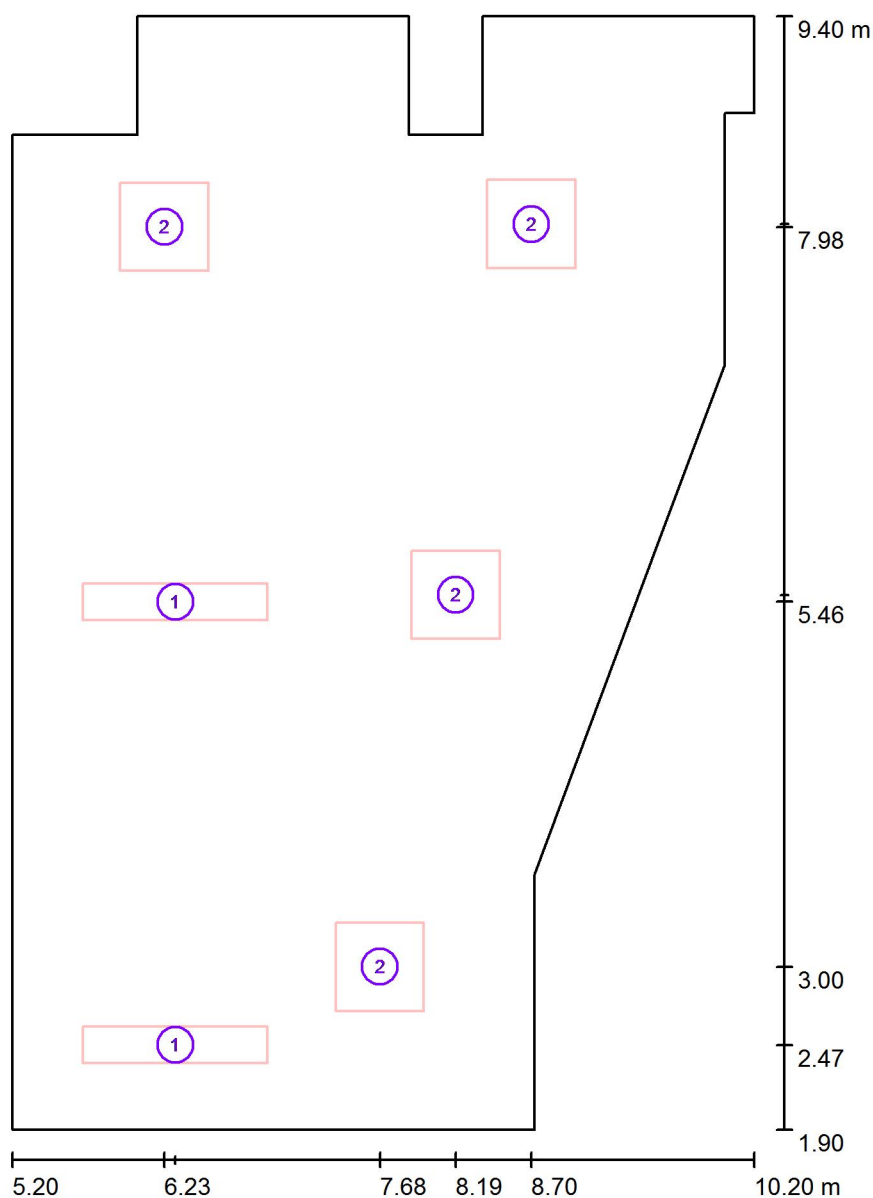
Výška: 0.850 m
 Rastr: 64 x 64 Body
 Okrajová zóna: 0.000 m

Kusovník svítidel

Č.	ks	Označení (Opravný faktor)	Φ (Svítidlo) [lm]	Φ (Zdroje:) [lm]	P [W]
1	2	MODUS, spol. s r.o. AREL2RMKO4V1/1400 MODUS AREL 2RMKO (1.000)	3356	3358	40.0
2	4	MODUS, spol. s r.o. IS_AC2KO4V160/700 MODUS IS_AC2KO 700 mA (1.000)	2530	2530	35.0
Celkem:			16832	16836	220.0

Specifický příkon: $7.17 \text{ W/m}^2 = 2.00 \text{ W/m}^2/100 \text{ lx}$ (Základní plocha: 30.68 m^2)

Zpracovatel Sandra KREJČOVÁ
Telefon
Fax
e-mail krejcova@doupov.cz

Kancelář pro stálé pracovníky - P07a / Svítidla (situační plán)

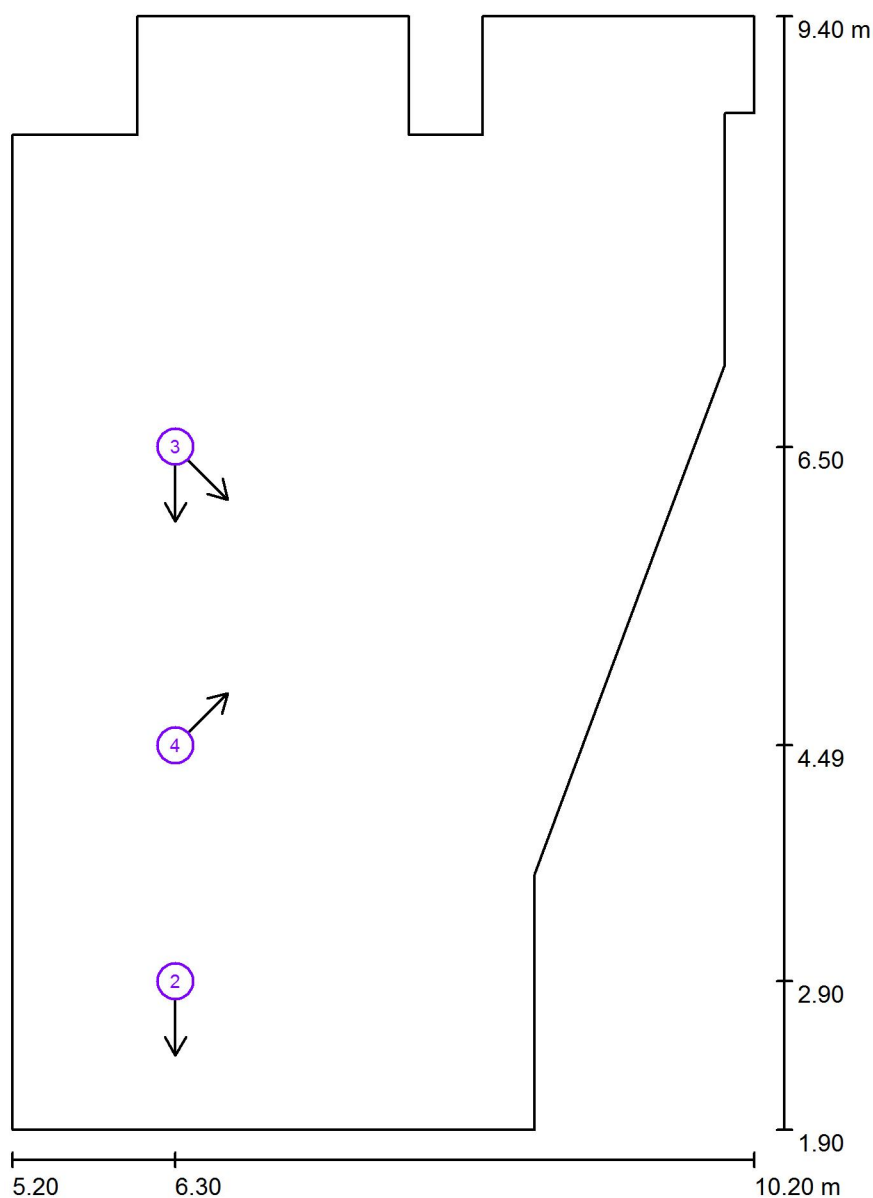
Měřítko 1 : 51

Kusovník svítidel

Č.	ks	Označení
1	2	MODUS, spol. s r.o. AREL2RMKO4V1/1400 MODUS AREL 2RMKO
2	4	MODUS, spol. s r.o. IS_AC2KO4V160/700 MODUS IS_AC2KO 700 mA

Zpracovatel Sandra KREJČOVÁ
 Telefon
 Fax
 e-mail krejcova@doupov.cz

Kancelář pro stálé pracovníky - P07a / Pozorovatel UGR (přehled výsledků)



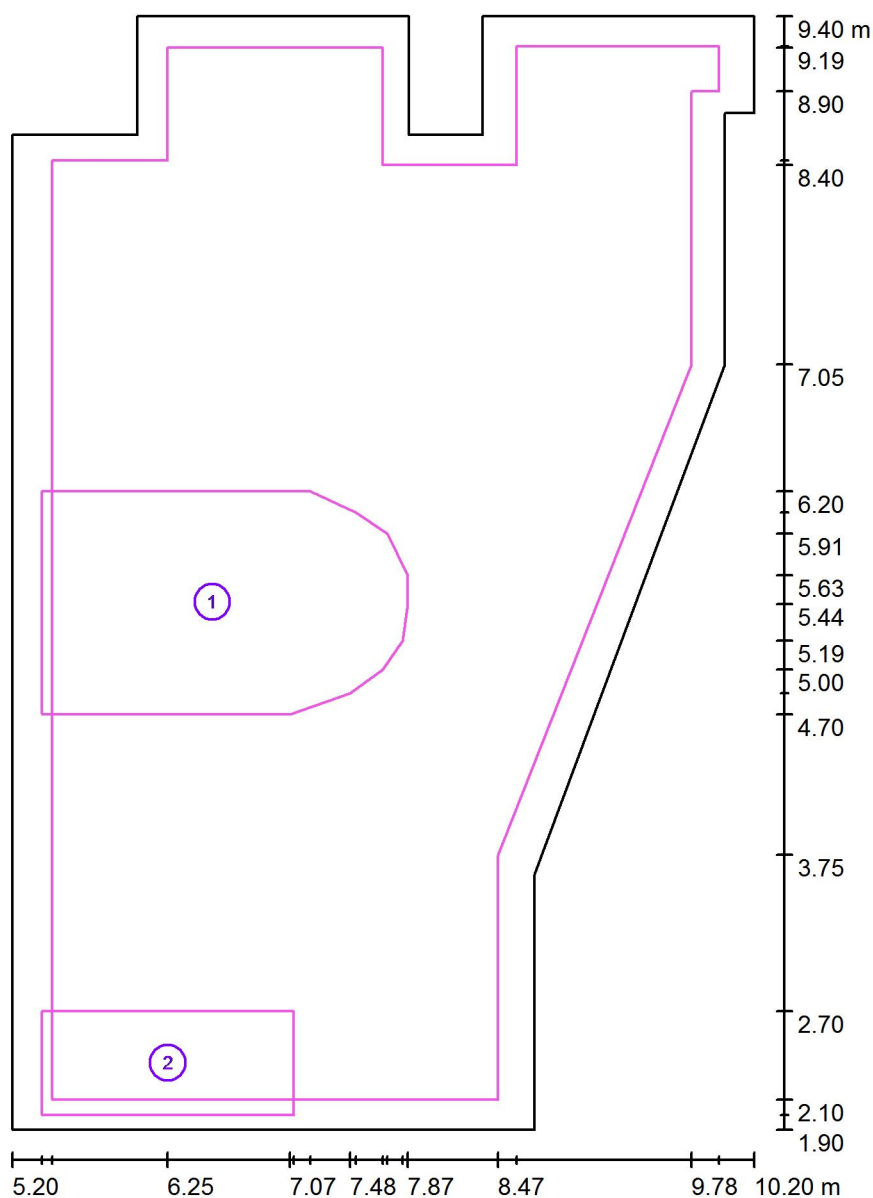
Měřítko 1 : 51

Seznam výpočtových bodů UGR

Č.	Označení	Pozice [m]			Směr pohledu [°]	Hodnota
		X	Y	Z		
1	Výpočtový bod UGR - dvojstůl	6.300	6.500	1.200	-90.0	19
2	Výpočtový bod UGR - stůl	6.300	2.899	1.200	-90.0	/
3	Výpočtový bod UGR - dvojstůl	6.300	6.500	1.200	-45.0	19
4	Výpočtový bod UGR - dvojstůl	6.300	4.488	1.200	45.0	17

Zpracovatel Sandra KREJČOVÁ
 Telefon
 Fax
 e-mail krejcova@doupov.cz

**Kancelář pro stálé pracovníky - P07a / psaní, čtení, zpracování dat - ref.č. 5.26.2
 (500lx) / Přehled výsledků**

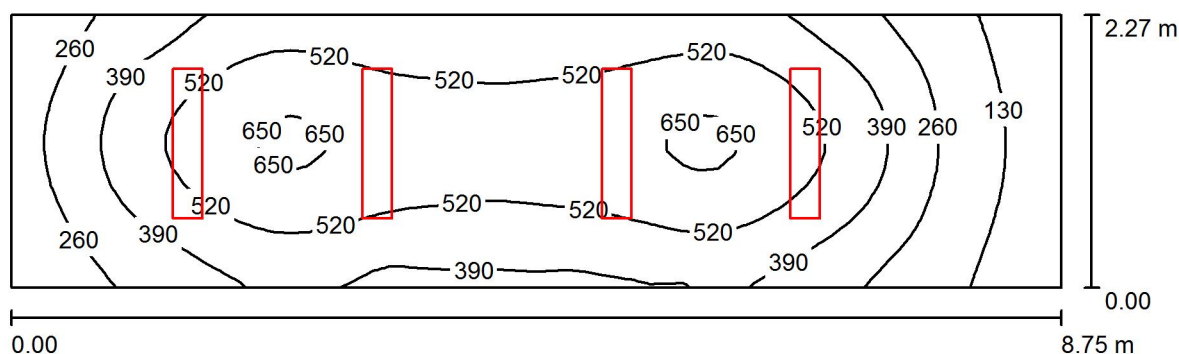


Měřítko 1 : 51

Č.	Označení	Rastr	E_m [lx]	E_{min} [lx]	E_{max} [lx]	E_{min} / E_m	E_{min} / E_{max}
	Pracovní oblast 1	16 x 16	504	413	576	0.820	0.717
	Pracovní oblast 2	16 x 8	521	424	573	0.814	0.740
	Okolní oblast	64 x 64	343	151	573	0.440	0.263

Zpracovatel Sandra KREJČOVÁ
 Telefon
 Fax
 e-mail krejcova@doupov.cz

Kancelář pro terénní pracovníky - P12a / Shrnutí



Výška místnosti: 4.100 m, Montážní výška: 2.600 m, Činitel údržby: 0.80

Hodnoty v Lux, Měřítko 1:63

Plocha	ρ [%]	E_m [lx]	E_{min} [lx]	E_{max} [lx]	E_{min} / E_m
Uživatelská úroveň	/	424	63	676	0.149
Podlaha	20	335	116	467	0.346
Strop	70	39	27	48	0.696
Stěny (4)	50	112	25	336	/

Uživatelská úroveň:

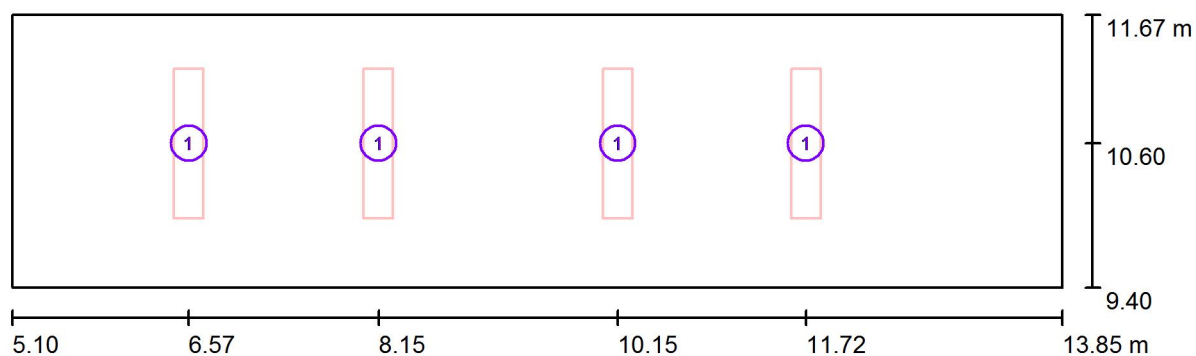
Výška: 0.850 m
 Rastr: 64 x 16 Body
 Okrajová zóna: 0.000 m

Kusovník svítidel

Č.	ks	Označení (Opravný faktor)	Φ (Svítidlo) [lm]	Φ (Zdroje:) [lm]	P [W]
1	4	MODUS, spol. s r.o. AREL2RMKO4V1/1400 MODUS AREL 2RMKO (1.000)	3356	3358	40.0
Celkem:			13424	13432	160.0

Specifický příkon: $8.05 \text{ W/m}^2 = 1.90 \text{ W/m}^2/100 \text{ lx}$ (Základní plocha: 19.87 m^2)

Zpracovatel Sandra KREJČOVÁ
Telefon
Fax
e-mail krejcova@doupov.cz

Kancelář pro terénní pracovníky - P12a / Svítidla (situační plán)

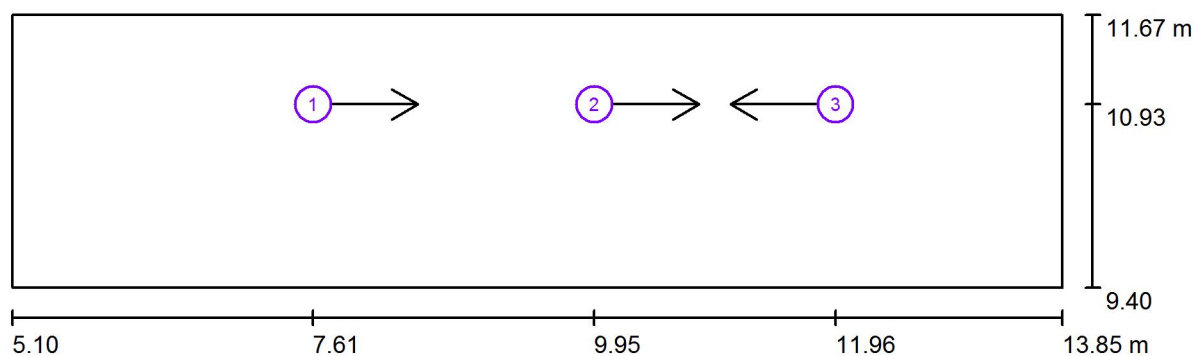
Měřítko 1 : 63

Kusovník svítidel

Č.	ks	Označení
1	4	MODUS, spol. s r.o. AREL2RMKO4V1/1400 MODUS AREL 2RMKO

Zpracovatel Sandra KREJČOVÁ
 Telefon
 Fax
 e-mail krejcova@doupov.cz

Kancelář pro terénní pracovníky - P12a / Pozorovatel UGR (přehled výsledků)



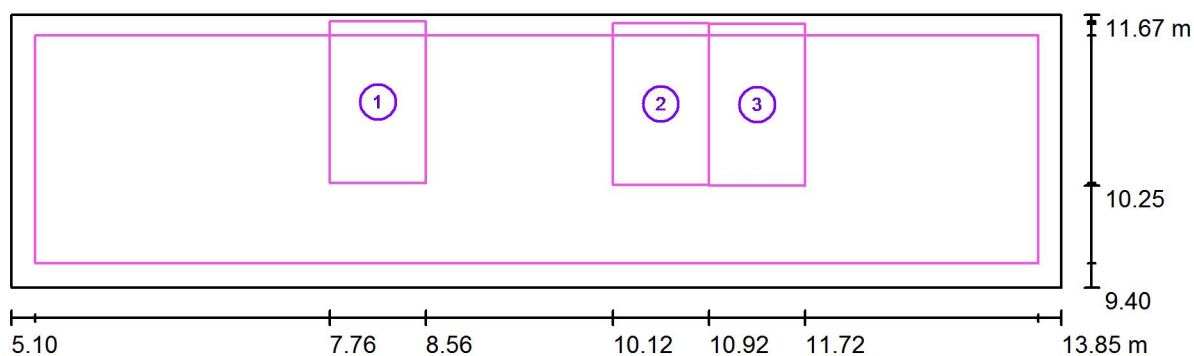
Měřítko 1 : 63

Seznam výpočtových bodů UGR

Č.	Označení	Pozice [m]			Směr pohledu [°]	Hodnota
		X	Y	Z		
1	Výpočtový bod UGR - stůl 1	7.609	10.925	1.200	0.0	<10
2	Výpočtový bod UGR - stůl 2	9.954	10.925	1.200	0.0	18
3	Výpočtový bod UGR - stůl 3	11.964	10.925	1.200	-180.0	17

Zpracovatel Sandra KREJČOVÁ
 Telefon
 Fax
 e-mail krejcova@doupov.cz

**Kancelář pro terénní pracovníky - P12a / psaní, čtení, zpracování dat - ref.č. 5.26.2
 (500lx) / Přehled výsledků**

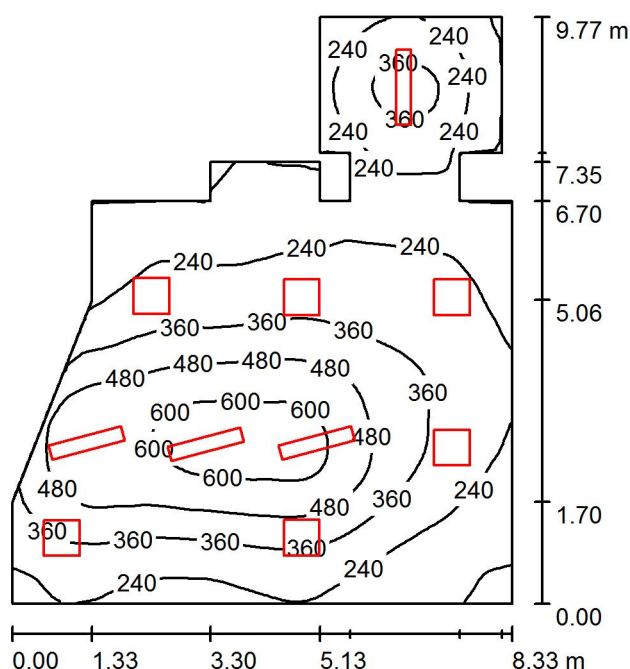


Měřítko 1 : 63

Č.	Označení	Rastr	E_m [lx]	E_{min} [lx]	E_{max} [lx]	E_{min} / E_m	E_{min} / E_{max}
	Pracovní oblast 1	8 x 8	540	428	614	0.793	0.697
	Pracovní oblast 2	8 x 8	564	439	638	0.779	0.689
	Pracovní oblast 3	8 x 8	540	397	633	0.734	0.627
	Okolní oblast	64 x 16	419	90	639	0.214	0.140

Zpracovatel Sandra KREJČOVÁ
Telefon
Fax
e-mail krejcova@doupov.cz

Inf. hala, čekárna, přepážky - P07, P08, P12b / Shrnutí



Výška místnosti: 3.600 m, Činitel údržby: 0.80

Hodnoty v Lux, Měřítko 1:126

Plocha	ρ [%]	E_m [lx]	E_{min} [lx]	E_{max} [lx]	E_{min} / E_m
Uživatelská úroveň	/	338	93	644	0.275
Podlaha	20	304	116	493	0.382
Strop	70	59	27	103	0.449
Stěny (18)	61	112	26	618	/

Uživatelská úroveň:

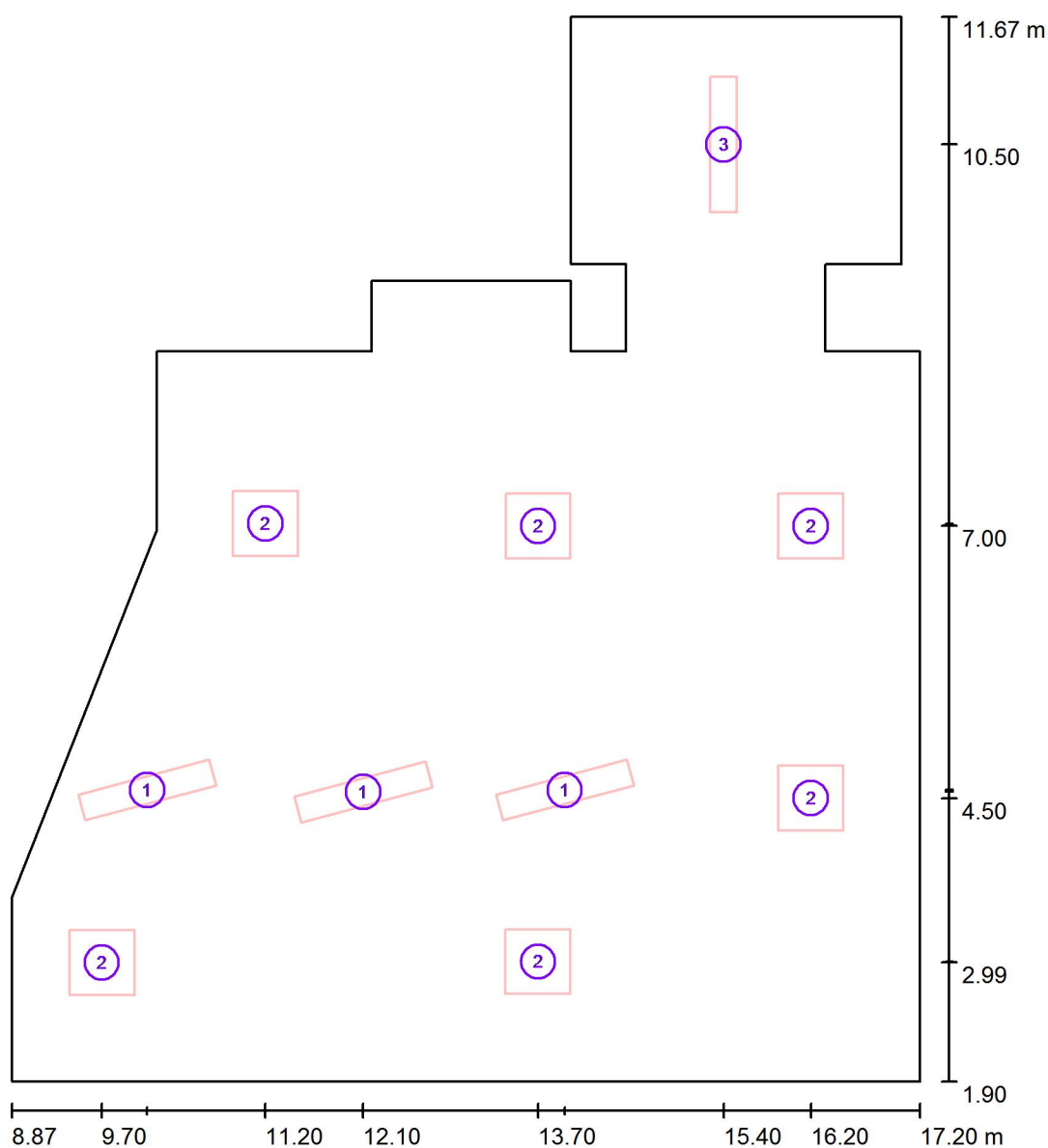
Výška: 0.850 m
Rastr: 128 x 128 Body
Okrajová zóna: 0.000 m

Kusovník svítidel

Č.	ks	Označení (Opravný faktor)	Φ (Svítidlo) [lm]	Φ (Zdroje:) [lm]	P [W]
1	3	MODUS, spol. s r.o. AREL2RMKO4V1/1400 MODUS AREL 2RMKO (1.000)	3356	3358	40.0
2	6	MODUS, spol. s r.o. IS_AC2KO4V160/700 MODUS IS_AC2KO 700 mA (1.000)	2530	2530	35.0
3	1	MODUS, spol. s r.o. LLL2RMKO4V1/1050 MODUS LLL 2RMKO 1050 mA (1.000)	2956	2958	35.0
Celkem:			28204	28212	365.0

Specifický příkon: $5.99 \text{ W/m}^2 = 1.78 \text{ W/m}^2/100 \text{ lx}$ (Základní plocha: 60.90 m^2)

Zpracovatel Sandra KREJČOVÁ
Telefon
Fax
e-mail krejcova@doupov.cz

Inf. hala, čekárna, přepážky - P07, P08, P12b / Svítidla (situační plán)

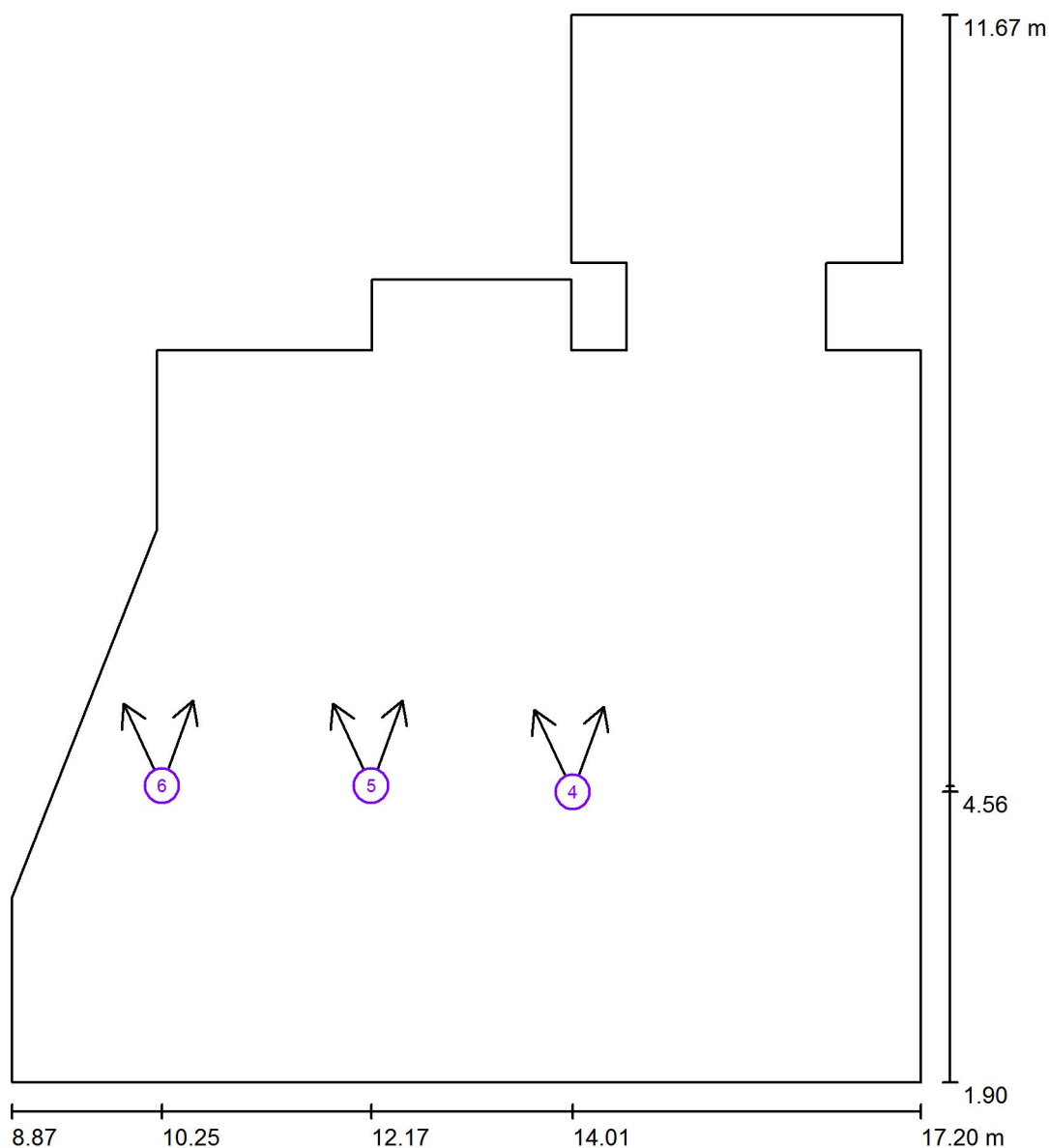
Měřítko 1 : 67

Kusovník svítidel

Č.	ks	Označení
1	3	MODUS, spol. s r.o. AREL2RMKO4V1/1400 MODUS AREL 2RMKO
2	6	MODUS, spol. s r.o. IS_AC2KO4V160/700 MODUS IS_AC2KO 700 mA
3	1	MODUS, spol. s r.o. LLL2RMKO4V1/1050 MODUS LLL 2RMKO 1050 mA

Zpracovatel Sandra KREJČOVÁ
 Telefon
 Fax
 e-mail krejcova@doupov.cz

Inf. hala, čekárna, přepážky - P07, P08, P12b / Pozorovatel UGR (přehled výsledků)



Měřítko 1 : 67

Seznam výpočtových bodů UGR

Č.	Označení	Pozice [m]			Směr pohledu [°]	Hodnota
		X	Y	Z		
1	Výpočtový bod UGR - pracoviště 1	14.012	4.558	1.200	70.0	19
2	Výpočtový bod UGR - pracoviště 2	12.165	4.614	1.200	70.0	19
3	Výpočtový bod UGR - pracoviště 3	10.250	4.614	1.200	70.0	17
4	Výpočtový bod UGR - pracoviště 1	14.012	4.558	1.200	115.0	19

Zpracovatel Sandra KREJČOVÁ
Telefon
Fax
e-mail krejcova@doupov.cz

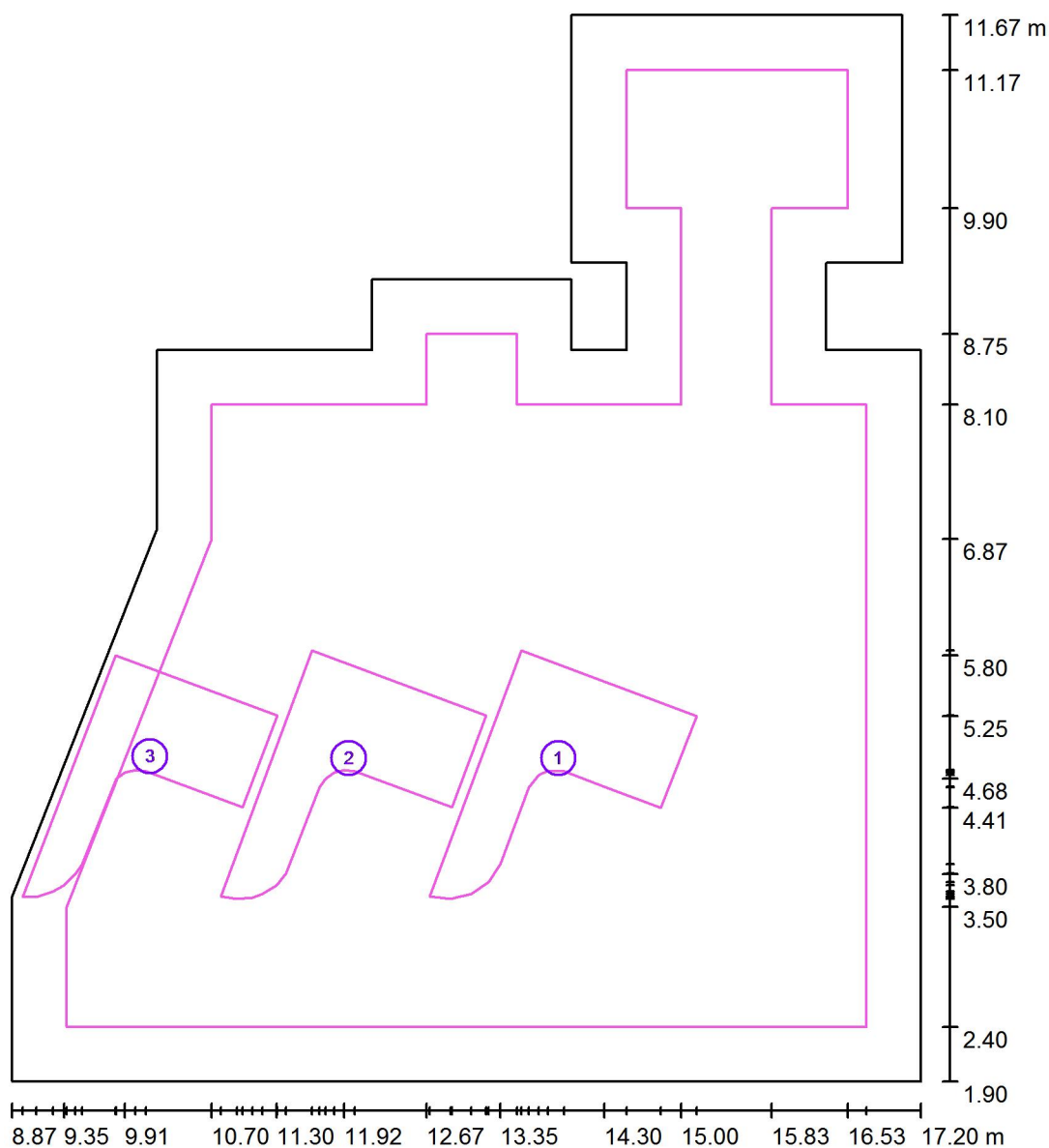
Inf. hala, čekárna, přepážky - P07, P08, P12b / Pozorovatel UGR (přehled výsledků)

Seznam výpočtových bodů UGR

Č.	Označení	Pozice [m]			Směr pohledu [°]	Hodnota
		X	Y	Z		
5	Výpočtový bod UGR - pracoviště 2	12.165	4.614	1.200	115.0	18
6	Výpočtový bod UGR - pracoviště 3	10.250	4.614	1.200	115.0	12

Zpracovatel Sandra KREJČOVÁ
 Telefon
 Fax
 e-mail krejcova@doupov.cz

**Inf. hala, čekárna, přepážky - P07, P08, P12b / psaní, čtení, zpracování dat - ref.č. 5.26.2
 (500lx) / Přehled výsledků**

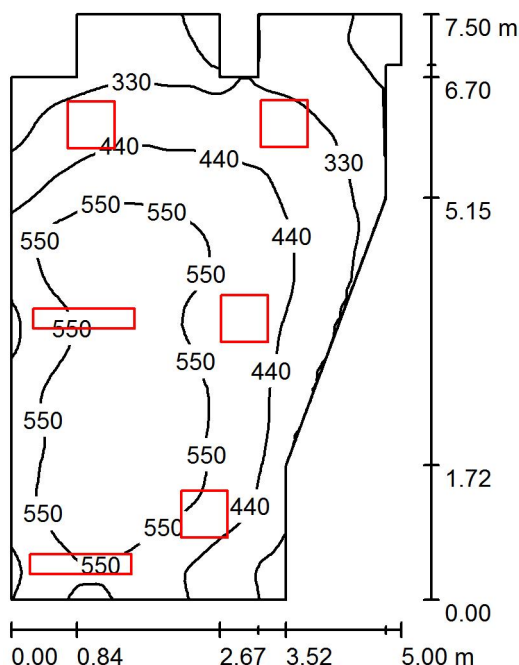


Měřítko 1 : 67

Č.	Označení	Rastr	E_m [lx]	E_{min} [lx]	E_{max} [lx]	E_{min} / E_m	E_{min} / E_{max}
	Pracovní oblast 1	32 x 32	553	427	621	0.773	0.688
	Pracovní oblast 2	32 x 32	582	489	624	0.840	0.785
	Pracovní oblast 3	16 x 16	504	356	577	0.705	0.617
	Okolní oblast	64 x 64	353	141	622	0.400	0.227

Zpracovatel Sandra KREJČOVÁ
Telefon
Fax
e-mail krejcova@doupov.cz

Kancelář pro stálé pracovníky - P07a / Shrnutí



Výška místnosti: 3.600 m, Činitel údržby: 0.80

Hodnoty v Lux, Měřítko 1:97

Plocha	ρ [%]	E_m [lx]	E_{min} [lx]	E_{max} [lx]	E_{min} / E_m
Uživatelská úroveň	/	459	125	658	0.272
Podlaha	20	403	134	540	0.332
Strop	70	104	60	136	0.579
Stěny (15)	67	202	47	1314	/

Uživatelská úroveň:

Výška: 0.850 m
Rastr: 64 x 64 Body
Okrajová zóna: 0.000 m

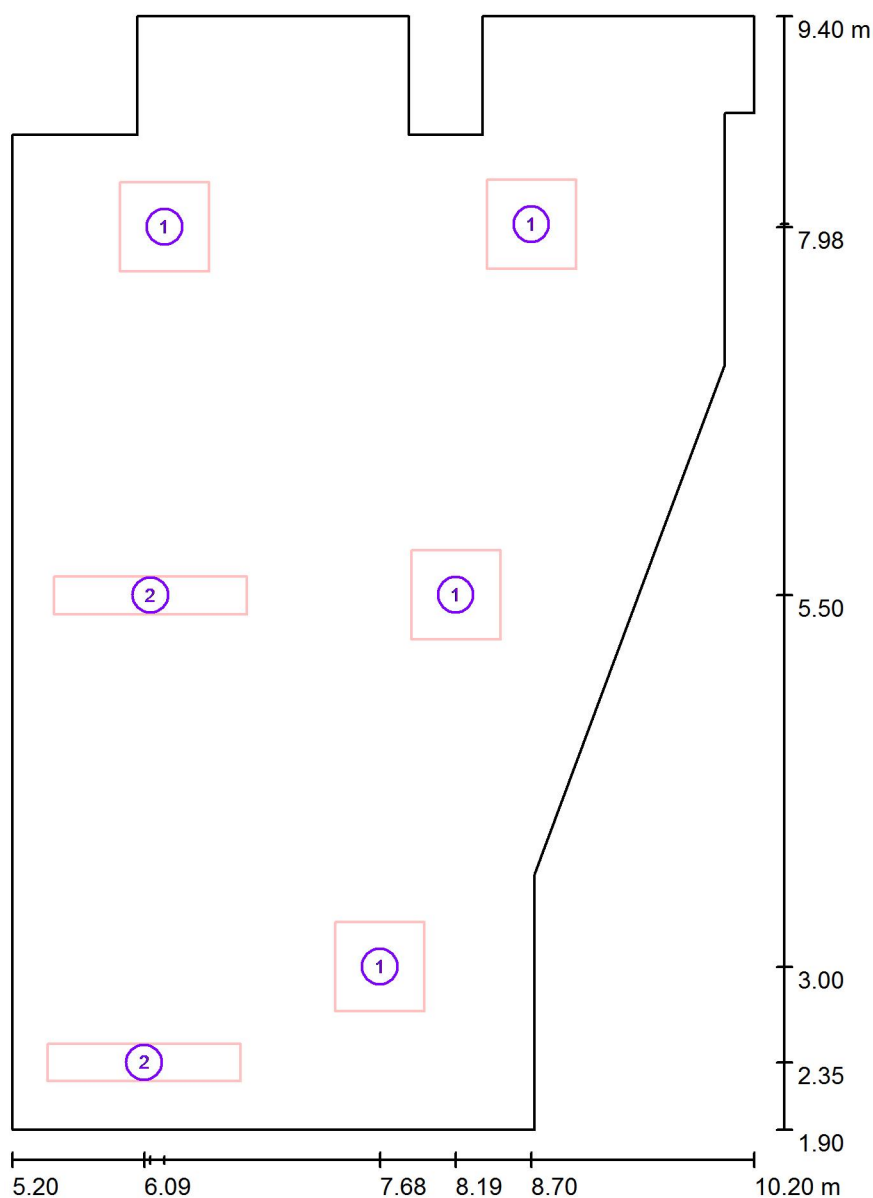
Kusovník svítidel

Č.	ks	Označení (Opravný faktor)	Φ (Svítidlo) [lm]	Φ (Zdroje:) [lm]	P [W]
1	4	MODUS Praha MODUS I 414 ALDP. Zářivkové, ALDP mřížka, vestavné, T5 (1.000)	3470	4800	56.0
2	2	MODUS Praha MODUS SLIM 236 ALDP. Zářivkové, AL lešt. mříž. C2, přisazené, elektronický předř. (1.000)	3979	6700	72.0
Celkem:			21836	32600	368.0

Specifický příkon: $11.99 \text{ W/m}^2 = 2.61 \text{ W/m}^2/100 \text{ lx}$ (Základní plocha: 30.68 m^2)

Zpracovatel Sandra KREJČOVÁ
Telefon
Fax
e-mail krejcova@doupov.cz

Kancelář pro stálé pracovníky - P07a / Svítidla (situační plán)



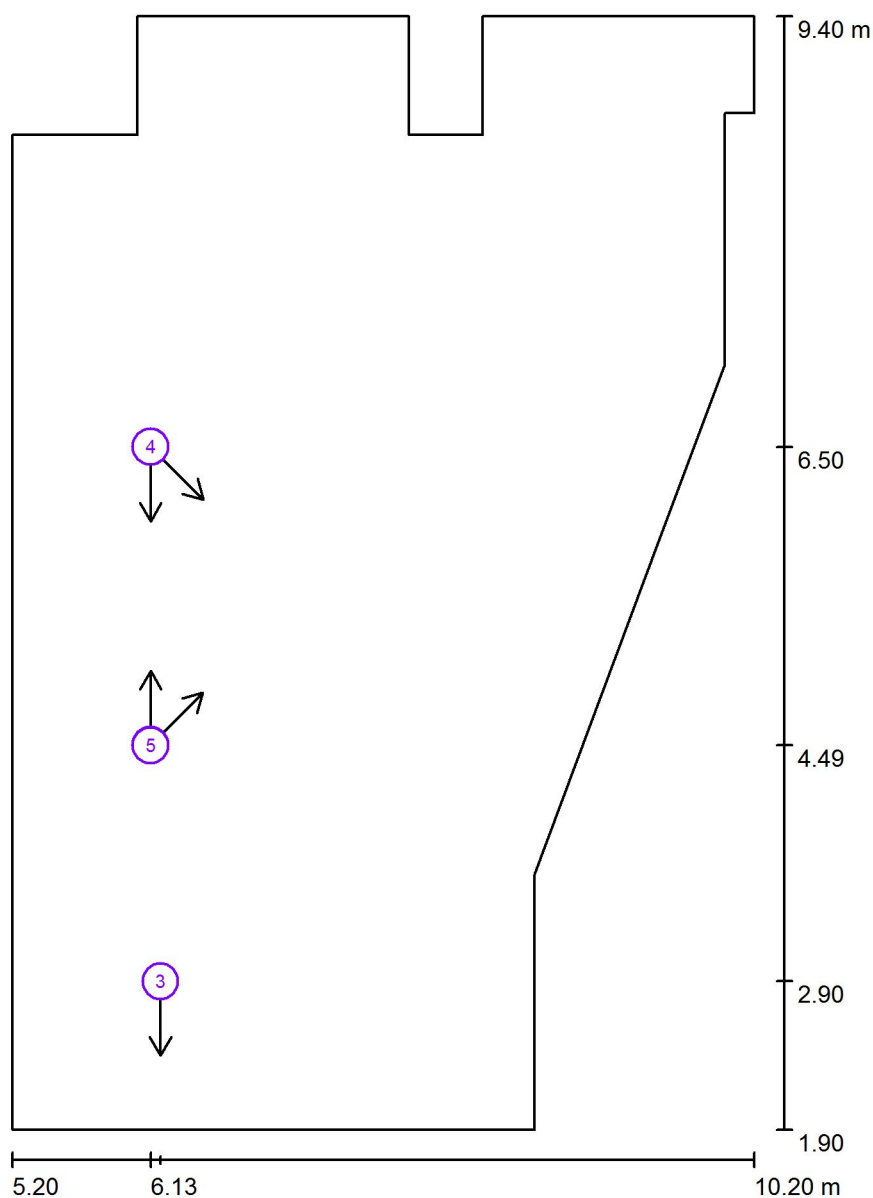
Měřítko 1 : 51

Kusovník svítidel

Č.	ks	Označení
1	4	MODUS Praha MODUS I 414 ALDP. Zářivkové, ALDP mřížka, vestavné, T5
2	2	MODUS Praha MODUS SLIM 236 ALDP. Zářivkové, AL lešt. mříž. C2, přisazené, elektronický předř.

Zpracovatel Sandra KREJČOVÁ
 Telefon
 Fax
 e-mail krejcova@doupov.cz

Kancelář pro stálé pracovníky - P07a / Pozorovatel UGR (přehled výsledků)



Měřítko 1 : 51

Seznam výpočtových bodů UGR

Č.	Označení	Pozice [m]			Směr pohledu [°]	Hodnota
		X	Y	Z		
1	Výpočtový bod UGR - dvojstůl	6.134	6.500	1.200	-90.0	17
2	Výpočtový bod UGR - dvojstůl	6.134	4.492	1.200	90.0	17
3	Výpočtový bod UGR - stůl	6.200	2.900	1.200	-90.0	/
4	Výpočtový bod UGR - dvojstůl	6.134	6.500	1.200	-45.0	16

Zpracovatel Sandra KREJČOVÁ
Telefon
Fax
e-mail krejcova@doupov.cz

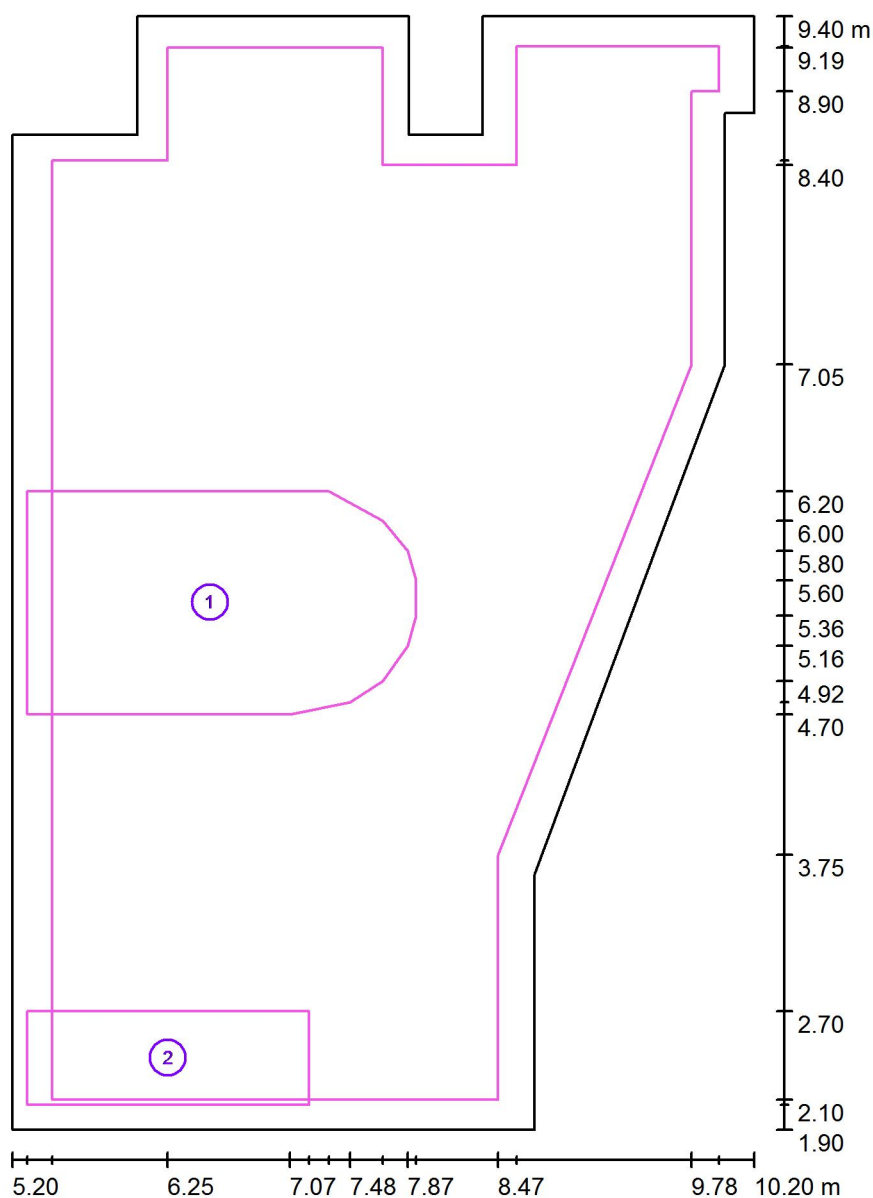
Kancelář pro stálé pracovníky - P07a / Pozorovatel UGR (přehled výsledků)

Seznam výpočtových bodů UGR

Č.	Označení	Pozice [m]			Směr pohledu [°]	Hodnota
		X	Y	Z		
5	Výpočtový bod UGR - dvojstůl	6.134	4.488	1.200	45.5	16

Zpracovatel Sandra KREJČOVÁ
 Telefon
 Fax
 e-mail krejcova@doupov.cz

**Kancelář pro stálé pracovníky - P07a / psaní, čtení, zpracování dat - ref.č. 5.26.2
 (500lx) / Přehled výsledků**

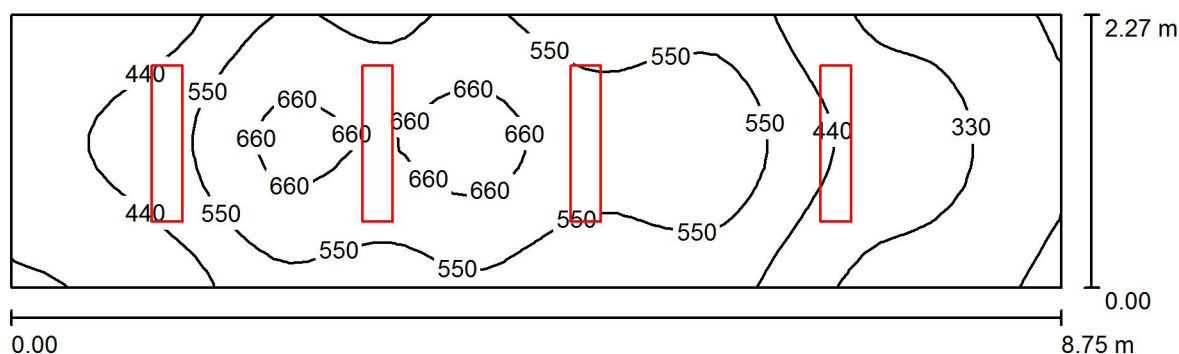


Měřítko 1 : 51

Č.	Označení	Rastr	E_m [lx]	E_{min} [lx]	E_{max} [lx]	E_{min} / E_m	E_{min} / E_{max}
	Pracovní oblast 1	16 x 16	555	471	614	0.847	0.766
	Pracovní oblast 2	16 x 8	509	447	559	0.878	0.799
	Okolní oblast	64 x 64	459	204	640	0.445	0.319

Zpracovatel Sandra KREJČOVÁ
 Telefon
 Fax
 e-mail krejcova@doupov.cz

Kancelář pro terénní pracovníky - P12a / Shrnutí



Výška místnosti: 4.100 m, Montážní výška: 3.000 m, Činitel údržby: 0.80

Hodnoty v Lux, Měřítko 1:63

Plocha	ρ [%]	E_m [lx]	E_{min} [lx]	E_{max} [lx]	E_{min} / E_m
Uživatelská úroveň	/	487	197	703	0.404
Podlaha	20	394	214	521	0.542
Strop	70	79	58	99	0.732
Stěny (4)	65	182	57	434	/

Uživatelská úroveň:

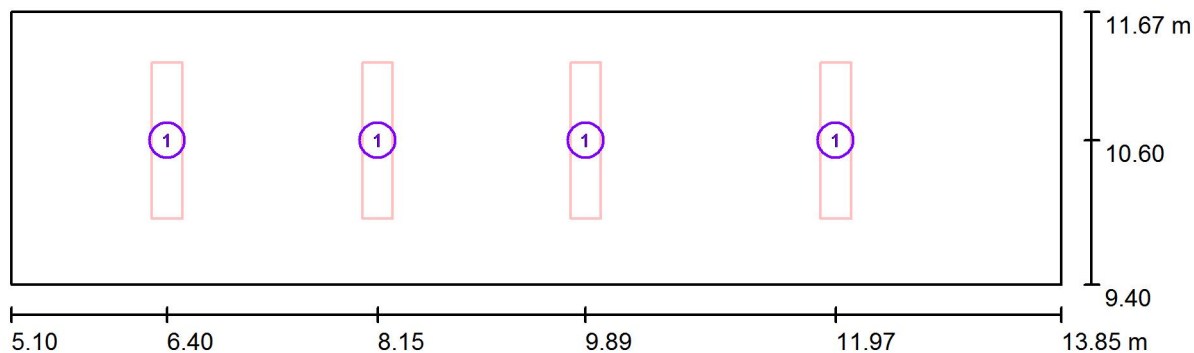
Výška: 0.850 m
 Rastr: 64 x 16 Body
 Okrajová zóna: 0.000 m

Kusovník svítidel

Č.	ks	Označení (Opravný faktor)	Φ (Svítidlo) [lm]	Φ (Zdroje:) [lm]	P [W]
1	4	MODUS Praha MODUS SLIM 236 ALDP. Zářivkové, AL lešt. mříž. C2, přisazené, elektronický předř. (1.000)	3979	6700	72.0
Celkem:			15915	26800	288.0

Specifický příkon: $14.49 \text{ W/m}^2 = 2.98 \text{ W/m}^2/100 \text{ lx}$ (Základní plocha: 19.87 m^2)

Zpracovatel Sandra KREJČOVÁ
Telefon
Fax
e-mail krejcova@doupov.cz

Kancelář pro terénní pracovníky - P12a / Svítidla (situační plán)

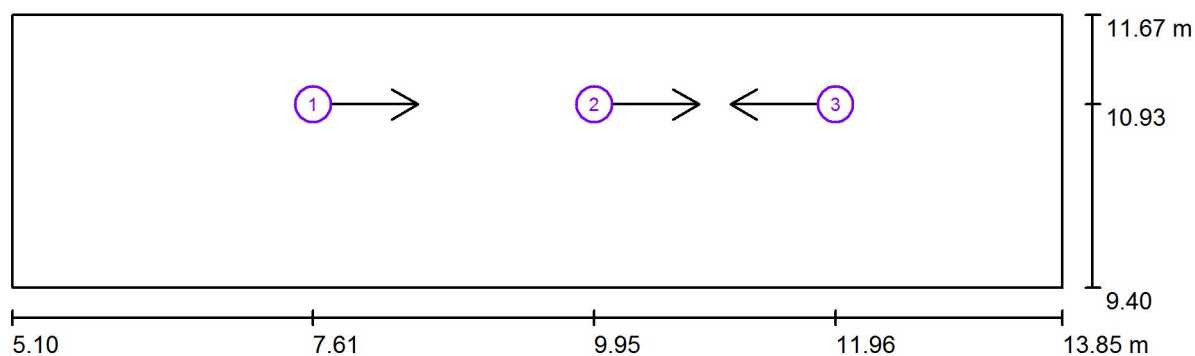
Měřítko 1 : 63

Kusovník svítidel

Č.	ks	Označení
1	4	MODUS Praha MODUS SLIM 236 ALDP. Zářivkové, AL lešt. mříž. C2, přisazené, elektronický předř.

Zpracovatel Sandra KREJČOVÁ
 Telefon
 Fax
 e-mail krejcova@doupov.cz

Kancelář pro terénní pracovníky - P12a / Pozorovatel UGR (přehled výsledků)



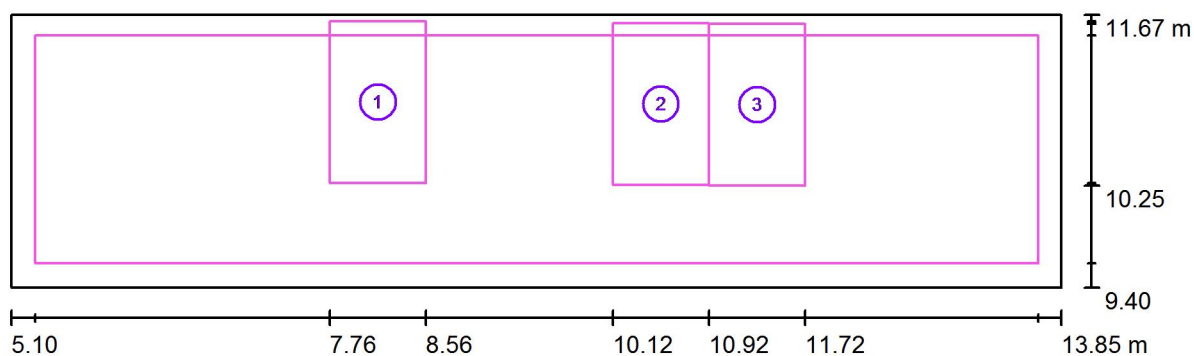
Měřítko 1 : 63

Seznam výpočtových bodů UGR

Č.	Označení	Pozice [m]			Směr pohledu [°]	Hodnota
		X	Y	Z		
1	Výpočtový bod UGR - stůl 1	7.609	10.925	1.200	0.0	17
2	Výpočtový bod UGR - stůl 2	9.954	10.925	1.200	0.0	19
3	Výpočtový bod UGR - stůl 3	11.964	10.925	1.200	-180.0	19

Zpracovatel Sandra KREJČOVÁ
 Telefon
 Fax
 e-mail krejcova@doupov.cz

**Kancelář pro terénní pracovníky - P12a / psaní, čtení, zpracování dat - ref.č. 5.26.2
 (500lx) / Přehled výsledků**

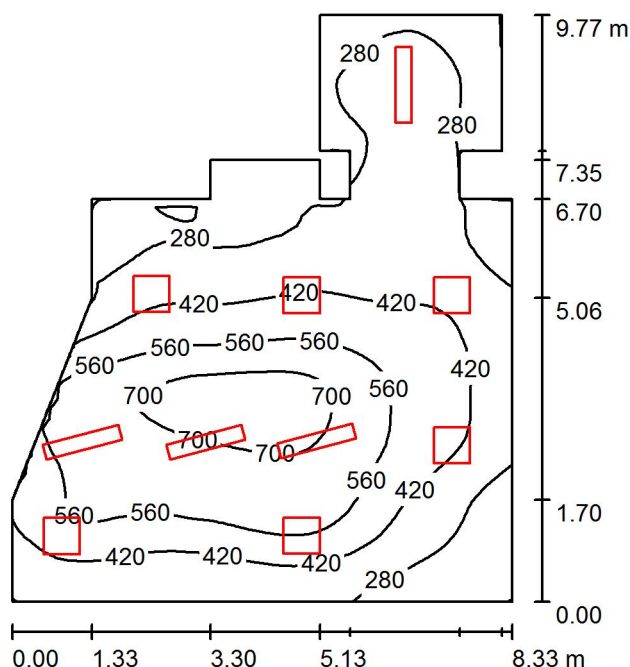


Měřítko 1 : 63

Č.	Označení	Rastr	E_m [lx]	E_{min} [lx]	E_{max} [lx]	E_{min} / E_m	E_{min} / E_{max}
	Pracovní oblast 1	8 x 8	610	547	651	0.897	0.840
	Pracovní oblast 2	8 x 8	577	506	618	0.877	0.819
	Pracovní oblast 3	8 x 8	520	413	606	0.794	0.681
	Okolní oblast	64 x 16	483	237	675	0.490	0.350

Zpracovatel Sandra KREJČOVÁ
Telefon
Fax
e-mail krejcova@doupov.cz

Inf. hala, čekárna, přepážky - P07, P08, P12b / Shrnutí



Výška místnosti: 3.600 m, Činitel údržby: 0.80

Hodnoty v Lux, Měřítko 1:126

Plocha	ρ [%]	E_m [lx]	E_{min} [lx]	E_{max} [lx]	E_{min} / E_m
Uživatelská úroveň	/	430	115	769	0.268
Podlaha	20	387	120	598	0.309
Strop	70	79	42	131	0.536
Stěny (18)	61	156	45	943	/

Uživatelská úroveň:

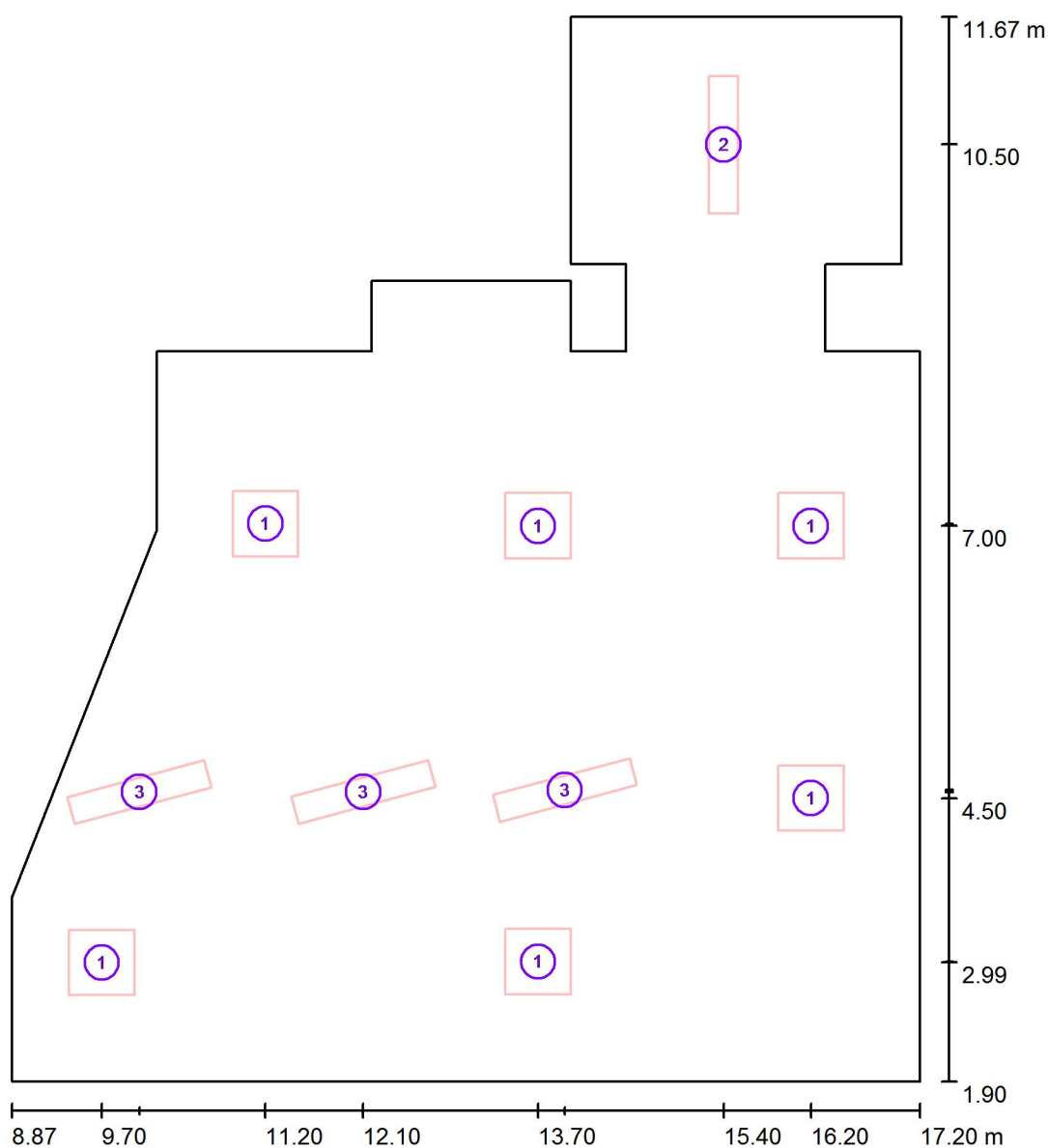
Výška: 0.850 m
Rastr: 64 x 64 Body
Okrajová zóna: 0.000 m

Kusovník svítidel

Č.	ks	Označení (Opravný faktor)	Φ (Svítidlo) [lm]	Φ (Zdroje:) [lm]	P [W]
1	6	MODUS Praha MODUS I 414 ALDP. Zářivkové, ALDP mřížka, vestavné, T5 (1.000)	3470	4800	56.0
2	1	MODUS Praha MODUS LLX 236 AL Zářivkové, AL lešt. mříž, přisazené, elektronický předř. (1.000)	4327	6700	72.0
3	3	MODUS Praha MODUS SLIM 236 ALDP. Zářivkové, AL lešt. mříž. C2, přisazené, elektronický předř. (1.000)	3979	6700	72.0
Celkem:			37081	55600	624.0

Specifický příkon: $10.25 \text{ W/m}^2 = 2.39 \text{ W/m}^2/100 \text{ lx}$ (Základní plocha: 60.90 m^2)

Zpracovatel Sandra KREJČOVÁ
Telefon
Fax
e-mail krejcova@doupov.cz

Inf. hala, čekárna, přepážky - P07, P08, P12b / Svítidla (situační plán)

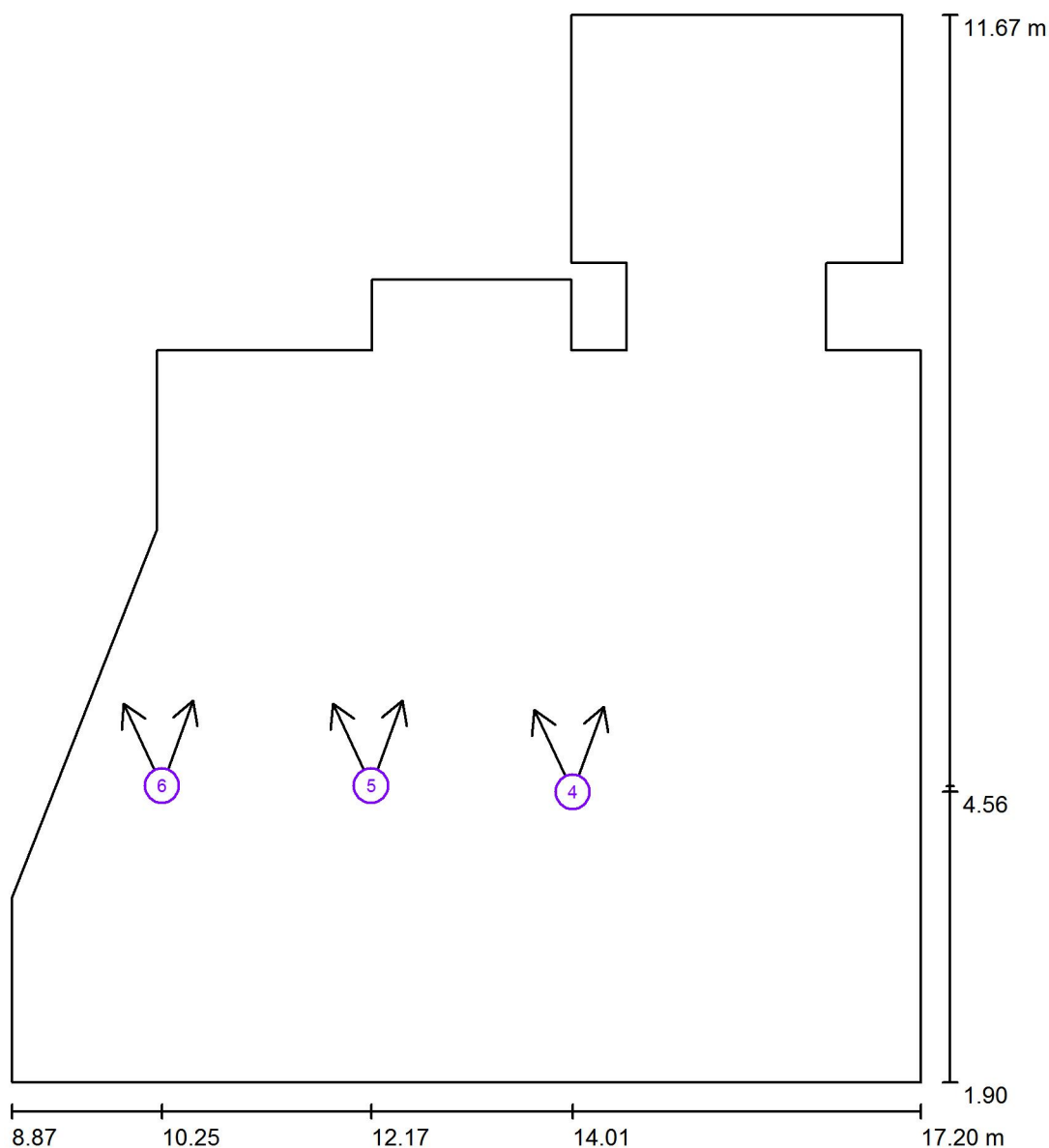
Měřítko 1 : 67

Kusovník svítidel

Č.	ks	Označení
1	6	MODUS Praha MODUS I 414 ALDP. Zářivkové, ALDP mřížka, vestavné, T5
2	1	MODUS Praha MODUS LLX 236 AL Zářivkové, AL lešt. mříž, přisazené, elektronický předř.
3	3	MODUS Praha MODUS SLIM 236 ALDP. Zářivkové, AL lešt. mříž. C2, přisazené, elektronický předř.

Zpracovatel Sandra KREJČOVÁ
 Telefon
 Fax
 e-mail krejcova@doupov.cz

Inf. hala, čekárna, přepážky - P07, P08, P12b / Pozorovatel UGR (přehled výsledků)



Měřítko 1 : 67

Seznam výpočtových bodů UGR

Č.	Označení	Pozice [m]			Směr pohledu [°]	Hodnota
		X	Y	Z		
1	Výpočtový bod UGR - pracoviště 1	14.012	4.558	1.200	70.0	19
2	Výpočtový bod UGR - pracoviště 2	12.165	4.614	1.200	70.0	18
3	Výpočtový bod UGR - pracoviště 3	10.250	4.614	1.200	70.0	17
4	Výpočtový bod UGR - pracoviště 1	14.012	4.558	1.200	115.0	18

Zpracovatel Sandra KREJČOVÁ
Telefon
Fax
e-mail krejcova@doupov.cz

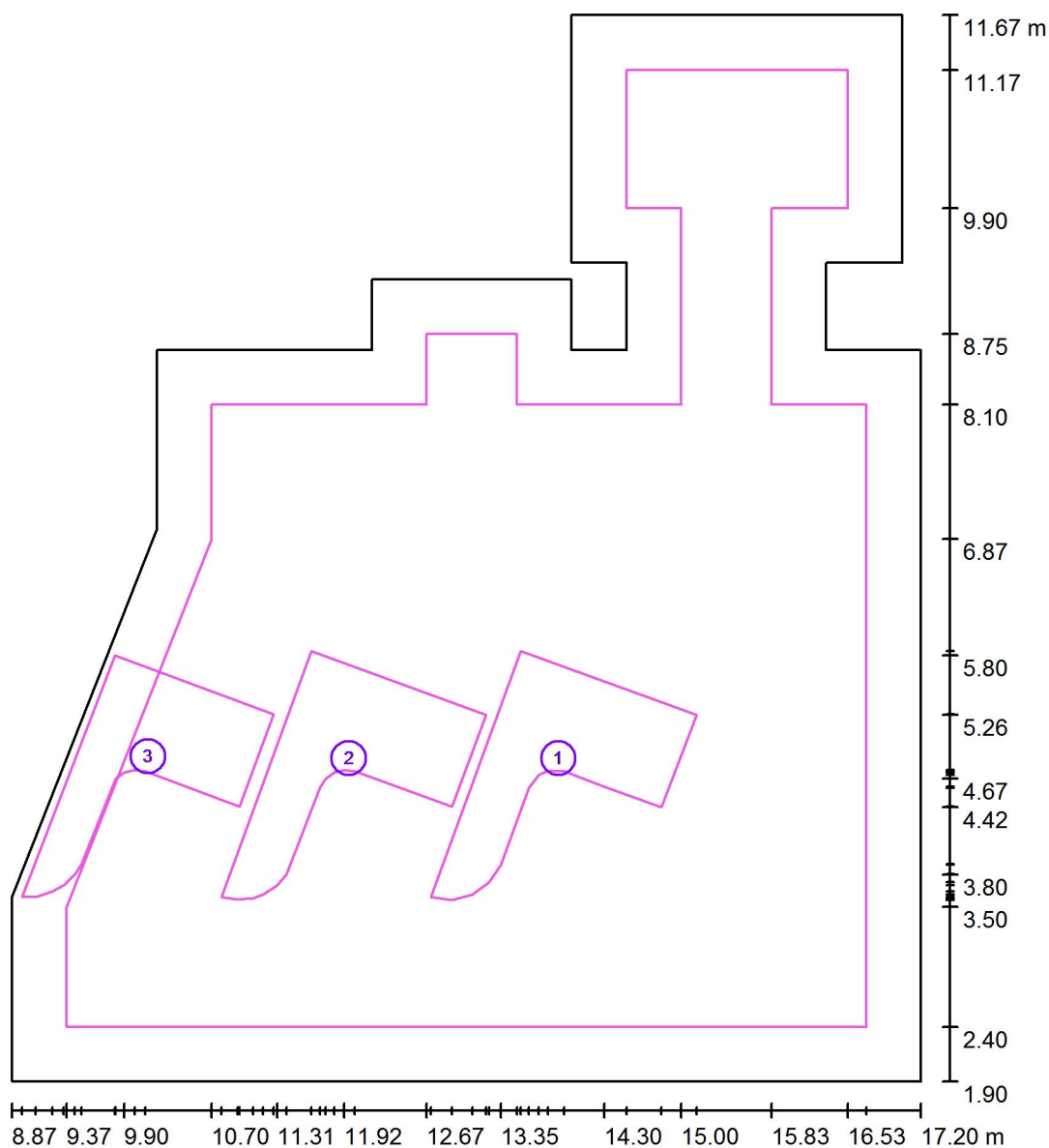
Inf. hala, čekárna, přepážky - P07, P08, P12b / Pozorovatel UGR (přehled výsledků)

Seznam výpočtových bodů UGR

Č.	Označení	Pozice [m]			Směr pohledu [°]	Hodnota
		X	Y	Z		
5	Výpočtový bod UGR - pracoviště 2	12.165	4.614	1.200	115.0	17
6	Výpočtový bod UGR - pracoviště 3	10.250	4.614	1.200	115.0	12

Zpracovatel Sandra KREJČOVÁ
 Telefon
 Fax
 e-mail krejcova@doupov.cz

**Inf. hala, čekárna, přepážky - P07, P08, P12b / psaní, čtení, zpracování dat - ref.č. 5.26.2
 (500lx) / Přehled výsledků**

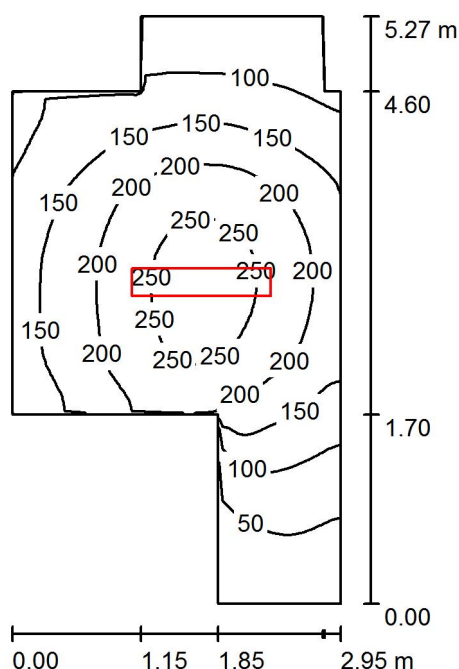


Měřítko 1 : 67

Č.	Označení	Rastr	E_m [lx]	E_{min} [lx]	E_{max} [lx]	E_{min} / E_m	E_{min} / E_{max}
	Pracovní oblast 1	32 x 32	674	562	750	0.835	0.750
	Pracovní oblast 2	32 x 32	697	577	756	0.829	0.764
	Pracovní oblast 3	16 x 16	607	412	701	0.679	0.588
	Okolní oblast	64 x 64	451	220	750	0.488	0.293

Zpracovatel Sandra KREJČOVÁ
 Telefon
 Fax
 e-mail krejcova@doupov.cz

Chodba - P107a / Shrnutí



Výška místnosti: 3.940 m, Montážní výška: 3.000 m, Činitel údržby: 0.80

Hodnoty v Lux, Měřítko 1:68

Plocha	ρ [%]	E_m [lx]	E_{min} [lx]	E_{max} [lx]	E_{min} / E_m
Uživatelská úroveň	/	158	25	272	0.158
Podlaha	20	122	37	166	0.306
Strop	70	23	12	29	0.495
Stěny (10)	65	49	10	197	/

Uživatelská úroveň:

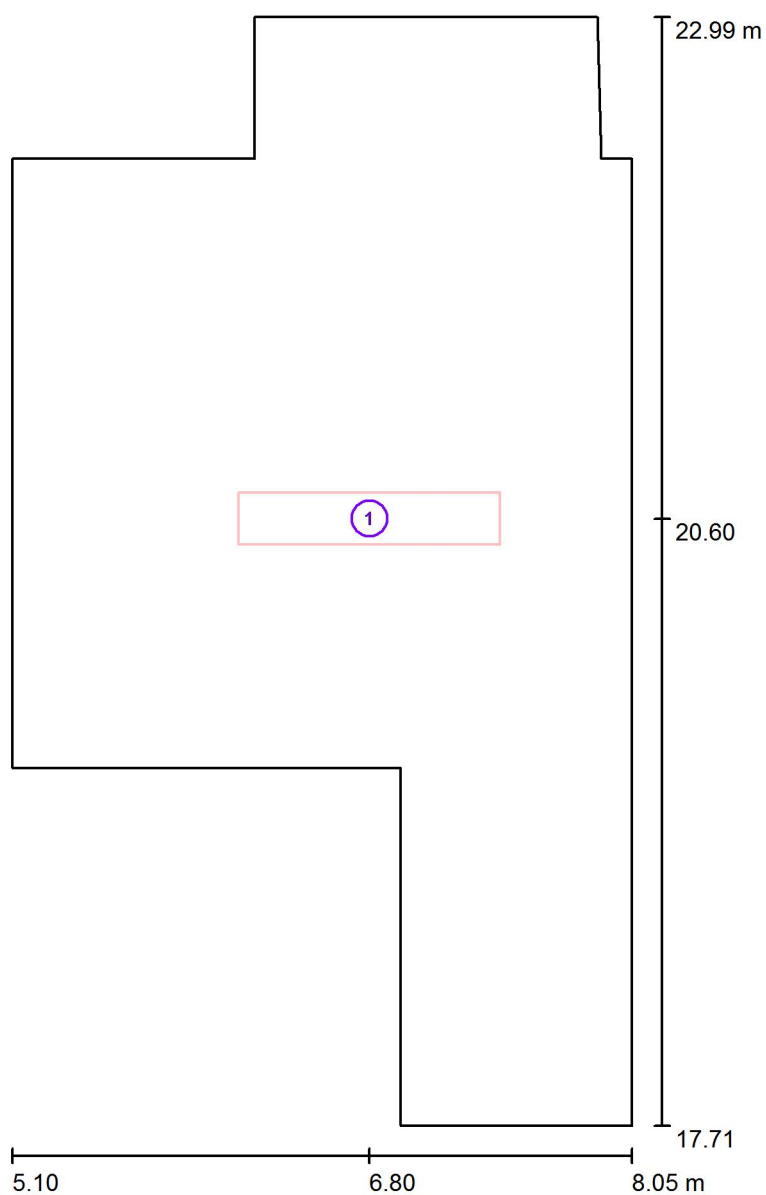
Výška: 0.850 m
 Rastr: 64 x 64 Body
 Okrajová zóna: 0.000 m

Kusovník svítidel

Č.	ks	Označení (Opravný faktor)	Φ (Svítidlo) [lm]	Φ (Zdroje:) [lm]	P [W]
1	1	MODUS, spol. s r.o. LLL2RMKO4V1/1050 MODUS LLL 2RMKO 1050 mA (1.000)	2956	2958	35.0
Celkem:			2956	2958	35.0

Specifický příkon: $3.04 \text{ W/m}^2 = 1.92 \text{ W/m}^2/100 \text{ lx}$ (Základní plocha: 11.53 m^2)

Zpracovatel Sandra KREJČOVÁ
Telefon
Fax
e-mail krejcova@doupov.cz

Chodba - P107a / Svítidla (situační plán)

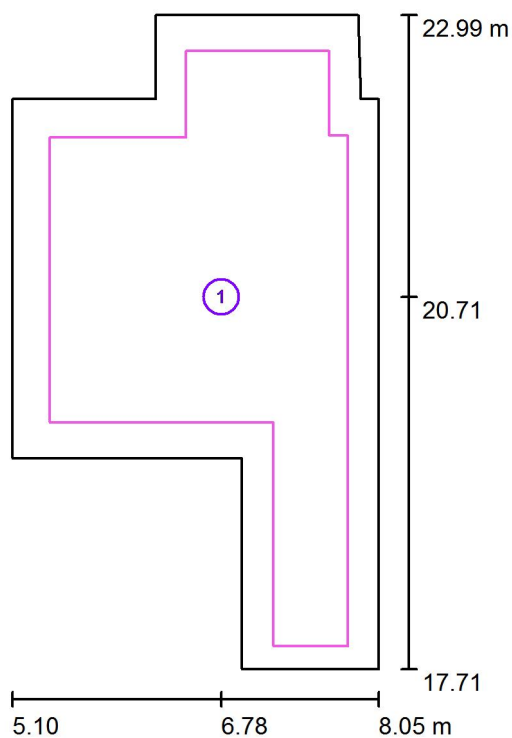
Měřítko 1 : 36

Kusovník svítidel

Č.	ks	Označení
1	1	MODUS, spol. s r.o. LLL2RMKO4V1/1050 MODUS LLL 2RMKO 1050 mA

Zpracovatel Sandra KREJČOVÁ
Telefon
Fax
e-mail krejcova@doupov.cz

Chodba - P107a / Výpočtové plochy (přehled výsledků)



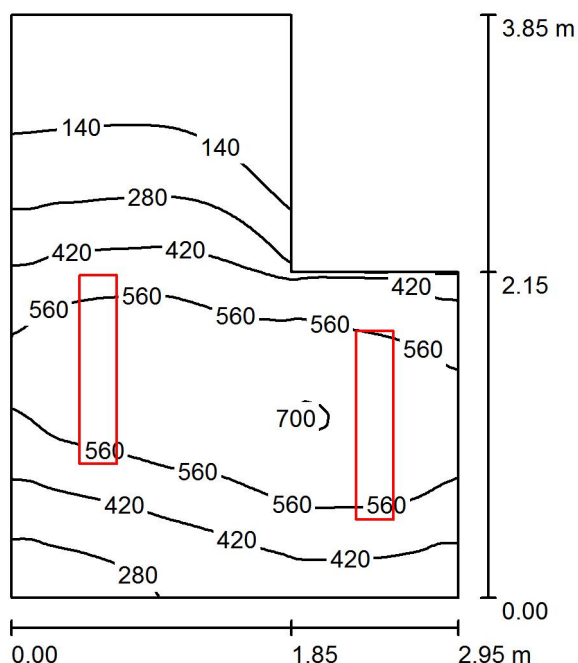
Měřítko 1 : 61

Seznam výpočtových ploch

Č.	Označení	Typ	Rastr	E_m [lx]	E_{min} [lx]	E_{max} [lx]	E_{min} / E_m	E_{min} / E_{max}
1	Výpočtová plocha ref.č. 5.1.1 (100lx)	svisle	16 x 32	134	45	165	0.337	0.272

Zpracovatel Sandra KREJČOVÁ
 Telefon
 Fax
 e-mail krejcova@doupov.cz

Kancelář - P107b / Shrnutí



Výška místnosti: 3.940 m, Montážní výška: 2.300 m, Činitel údržby: 0.80

Hodnoty v Lux, Měřítko 1:50

Plocha	ρ [%]	E_m [lx]	E_{min} [lx]	E_{max} [lx]	E_{min} / E_m
Uživatelská úroveň	/	415	44	708	0.106
Podlaha	20	307	89	457	0.288
Strop	70	32	23	38	0.699
Stěny (6)	50	106	20	692	/

Uživatelská úroveň:

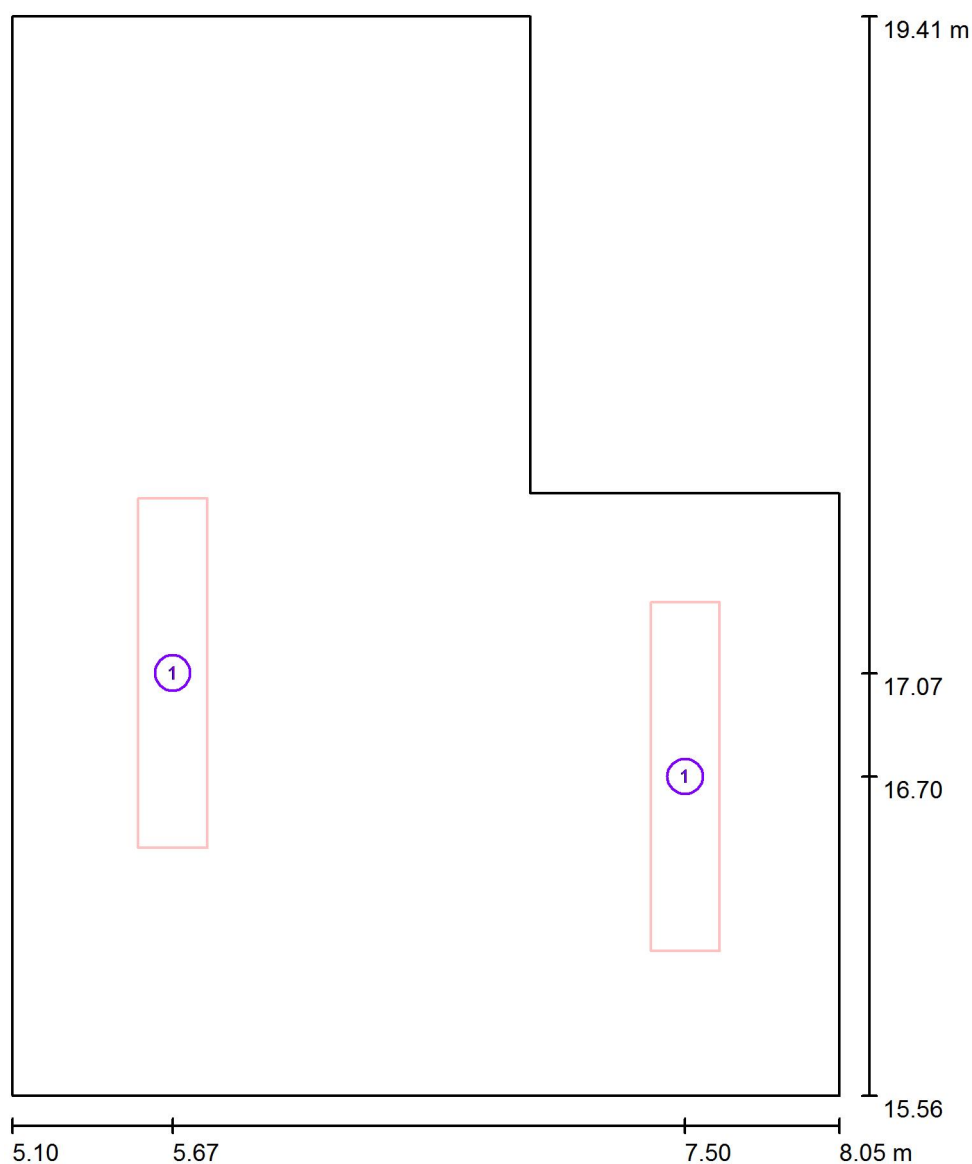
Výška: 0.850 m
 Rastr: 64 x 64 Body
 Okrajová zóna: 0.000 m

Kusovník svítidel

Č.	ks	Označení (Opravný faktor)	Φ (Svítidlo) [lm]	Φ (Zdroje:) [lm]	P [W]
1	2	MODUS, spol. s r.o. AREL2RMKO4V1/1400 MODUS AREL 2RMKO (1.000)	3356	3358	40.0
Celkem:			6712	6716	80.0

Specifický příkon: $8.43 \text{ W/m}^2 = 2.03 \text{ W/m}^2/100 \text{ lx}$ (Základní plocha: 9.49 m^2)

Zpracovatel Sandra KREJČOVÁ
Telefon
Fax
e-mail krejcova@doupov.cz

Kancelář - P107b / Svítidla (situační plán)

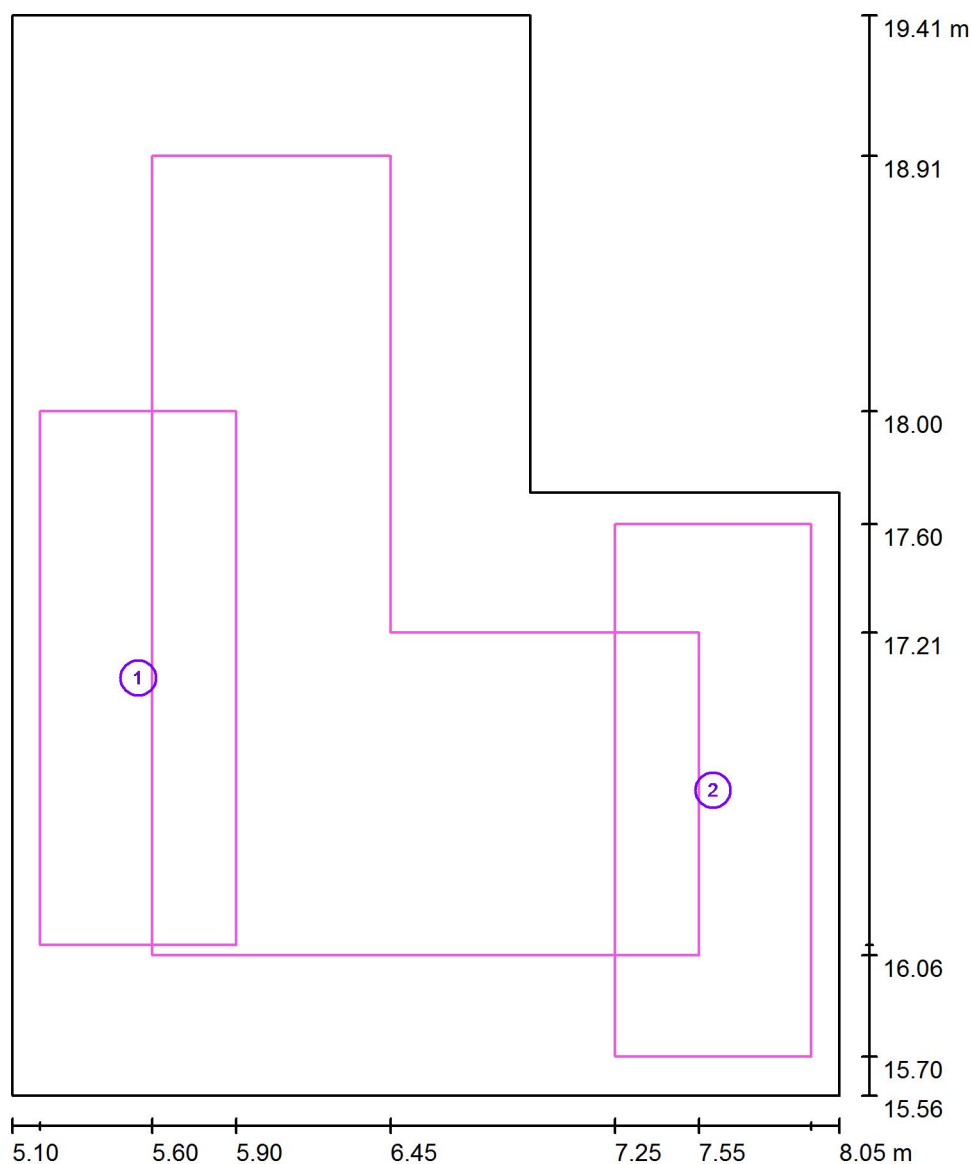
Měřítko 1 : 27

Kusovník svítidel

Č.	ks	Označení
1	2	MODUS, spol. s r.o. AREL2RMKO4V1/1400 MODUS AREL 2RMKO

Zpracovatel Sandra KREJČOVÁ
 Telefon
 Fax
 e-mail krejcova@doupov.cz

Kancelář - P107b / psaní, čtení, zpracování dat - ref.č. 5.26.2 (500lx) / Přehled výsledků



Měřítko 1 : 27

Č.	Označení	Rastr	E_m [lx]	E_{min} [lx]	E_{max} [lx]	E_{min} / E_m	E_{min} / E_{max}
	Pracovní oblast 1	8 x 16	506	348	633	0.689	0.550
	Pracovní oblast 2	16 x 8	534	367	654	0.686	0.561
	Okolní oblast	32 x 32	473	109	666	0.230	0.163